



Lassen Sie Ihr Büro für sich arbeiten: Top-Ten-Tipps

Für eine besser gebaute Umgebung

1

Was versuchen Sie zu erreichen?

Der erste Schritt, Ihre Beleuchtungslösungen zu verbessern, besteht darin, ein Endziel vor Augen zu haben. Ob es darum geht, Betriebskosten zu senken, Compliance-Ziele zu erreichen oder das Unternehmen nachhaltiger zu machen, es ist wichtig, dass ein Geschäftsbedarf definiert wird, um diesbezüglich eine neue Lösung zu spezifizieren und aufzubauen.

Wenn Sie versuchen, das Wohlbefinden Ihrer Mitarbeiter zu verbessern, gibt es mitunter einige einfache Dinge, die Sie tun können, um den Komfort zu verbessern, wie das Ersetzen von nicht mehr funktionierenden oder flackernden Lampen. Wenn Sie versuchen, den Energieverbrauch zu reduzieren, können Sie die Anwesenheitserkennung in Besprechungsräume integrieren, um sicherzustellen, dass das Licht ausgeschaltet ist, wenn der Raum nicht genutzt wird.

Was auch immer Ihr Ziel ist, Sie sollten von Anfang an mit einem Anbieter zusammenarbeiten, der eine Lösung und den Service auf Ihre Bedürfnisse zuschneiden kann und entsprechende Empfehlungen aus einem breiten Portfolio macht.

2

Kennen Sie die Kosten Ihrer derzeitigen Lösung

Ein großer Teil der Betriebskosten (OPEX) wird häufig für die Beleuchtung aufgewendet. Während die Vorleistungen für neue Beleuchtung für viele unerschwinglich sein können und mitunter Unsicherheiten hinsichtlich der Rendite und der Leistung entstehen, können diese Befürchtungen nun durch neue, flexiblere Finanzierungsmodelle ausgeräumt werden.

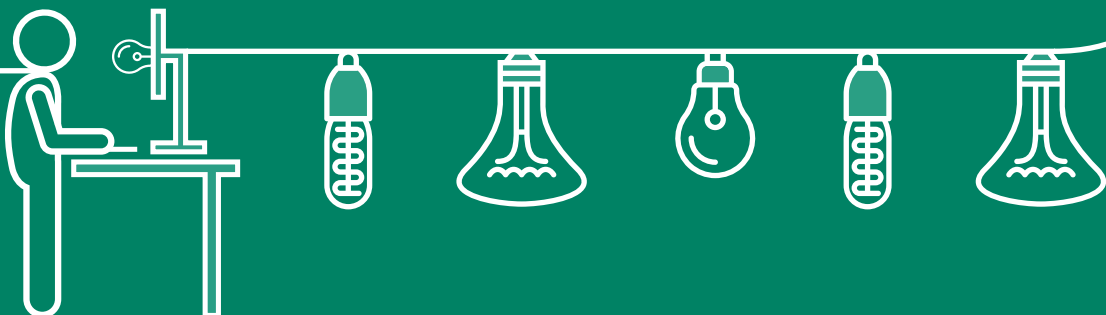
LOGIC von Sylvania ermöglicht den Kauf und die Installation modernster Beleuchtungssysteme ohne jegliche Investitionsverpflichtungen (CAPEX). LOGIC erfordert keine Vorabinvestitionen, bietet attraktive Konditionen und eine schnelle Amortisationszeit. Die Kosten werden in überschaubare monatliche Zahlungen aufgeteilt, die in der Regel niedriger sind als die derzeitigen Ausgaben der Kunden für Versorgungsleistungen, wodurch Cashflow für Investitionen in neue Projekte frei wird.

3

Kennen Sie Ihren Energieverbrauch, um ihn zu minimieren.

Steigende Energiepreise. Energy Savings Opportunity Scheme (ESOS) – Berichterstattung. Carbon Reduction Commitment (CRC) – Kosten. Corporate Social Responsibility (CSR) – Ziele. Alle setzen Facility-Manager und Gebäudebetreiber unter Druck, den Energieverbrauch in ihren Räumlichkeiten zu reduzieren.

Aber man kann nur verwalten, was man messen kann. Der erste Schritt ist, den Status quo zu verstehen. Wissen Sie, wie viel Energie Sie derzeit verbrauchen? Sylvania bietet ein kostenloses Energieaudit, das Kunden hilft, genau zu verstehen, wo Ineffizienzen liegen, und einen Kurs zur Optimierung zu planen.



4

Erzeugen Sie Stimmung

Angesichts der Ausgereiftheit von Beleuchtung und der Kontrolle über ihre Qualität und Quantität gibt es keinen Grund, sie nicht in der Büroumgebung einzusetzen, um Stimmung zu erzeugen, Markenbotschaften zu kommunizieren und ein gewünschtes Ambiente zu schaffen.

Sie können die Atmosphäre in Ihrem Büro verbessern, ohne dass vollständiges Entfernen und Ersatz erforderlich ist, indem Sie neue Beleuchtungslösungen auf bestehende Systeme schichten. So kann z. B. die vertikale Flächenbeleuchtung als Ergänzung zum funktionalen Design eingesetzt werden, um den Eindruck von Raum und Helligkeit zu vermitteln. In Besprechungsräumen sollte die Beleuchtung auf das buchstäbliche Herzstück des Raums, den Tisch, abgestimmt sein. Der Empfangsbereich soll Wirkung entfalten und den Ton für den übrigen Raum angeben, indem Scheinwerfer und markenausgerichtete Farben verwendet werden, um Akzente zu setzen.

5

Ermitteln Sie die verschwenderischsten Tageszeiten

Wie oft gehen Sie mittags durch das Büro und sehen Lichter, die leere Schreibtische erhellen? Früher Morgen, Mittag und früher Abend sind im Allgemeinen Zeiten, in denen sich nur wenige Leute im Büro befinden, und der Energieverbrauch sollte sich entsprechend anpassen.

SylSmart von Sylvania bietet eine automatische Steuerung je nach Bereichsbelegung. Es verwendet Bewegungsmelder, um die Beleuchtung zu steuern, so dass stark frequentierte Bereiche wie Foyers und Flure hell und gut beleuchtet bleiben, während ruhigere Räume wie Besprechungsräume und Gänge automatisch gedimmt werden, um Energie zu sparen.



6

Identifizieren Sie veraltete Installationen

Glühlampen verbrauchen 75 % mehr Energie als ihre neueren LED-Pendants. Wer mit ineffizienter Beleuchtung arbeitet, kann im Durchschnitt 20 % seiner Gesamtenergiekosten einsparen, indem er einfach auf weniger stromhungrige LED-Quellen umsteigt und den Energieverbrauch deutlich reduziert. Und mit minimaler Unterbrechung des Geschäfts.

Erschreckende 50 % der Beleuchtung gelten als höchst ineffizient. Die Senkung des Energieverbrauchs und der Kosten bedeutet nicht unbedingt eine Neubewertung und Nachrüstung des gesamten Raumes. Oftmals werden bestimmte Bereiche übersehen, in denen ineffiziente Einrichtungen und Installationen verbleiben, wie in Lagerräumen oder Toiletten. Die Identifizierung und Aufwertung der verschwenderischsten Zonen – auch wenn es sich um kleine, scheinbar unbedeutende Räume handelt – kann immer noch eine lohnende Delle bei den Betriebskosten darstellen.

7

Nutzen Sie natürliches Tageslicht optimal

Ein einfacher, aber effektiver Weg, die Nutzung der Beleuchtung zu optimieren, ist die Verwendung von natürlichem Licht. Neben physikalischen Änderungen wie dem Verschieben von Arbeitsbereichen in Richtung Fenster gibt es intelligente Möglichkeiten, mit den natürlichen Ressourcen zu arbeiten. SylSmart von Sylvania verwendet Umgebungslichtsensoren, um die natürlichen Lichtverhältnisse zu erfassen und stellt die Kunstlichtverhältnisse so ein, dass sie den Bedürfnissen in Echtzeit perfekt entsprechen.

8

Schaffen Sie Zonen

Die Schaffung von lokalisierten Zonen in der gesamten Büroumgebung ist wichtig, da sie es Leuten ermöglichen, Aufgaben in einem Bereich auszuführen, der sich für die Tätigkeit, die sie ausüben, angenehm und natürlich anfühlt.

SylSmart Standalone Room bietet drahtlose Steuerung, die schnell und einfach programmiert werden kann. SylSmart Standalone Room ist eine kosteneffektive Lösung für kleine Büros, Besprechungsräume, Klassenzimmer und Flure. Kabellose Leuchten, die einfach zu installieren und über die intuitive App noch einfacher zu programmieren sind, können mit dem Wandschalter einfach gesteuert werden, um das Licht nach Ihren Wünschen für Sitzungen oder Präsentationen einzustellen.

9

Übernehmen Sie die Kontrolle

Die Installation eines Beleuchtungssteuerungssystems ermöglicht eine größere Flexibilität bei der Nutzung von Beleuchtung in einem Büro.

Bei intelligenter Beleuchtung geht es um Kontrolle und Effizienz. Durch Fernüberwachung, Tageslichtnutzung, Zeitplanung und Energie- und Statusberichte kann Sylvania's SylSmart die Energiekosten für viele Unternehmen drastisch senken und Vorschriften und Zertifizierungen (einschließlich Breeam, ECA, BCO, LEED, DGNB, Estidama) erfüllen.

SylSmart Connected Building ist ein hochintelligentes, dezentrales Beleuchtungssteuerungssystem, das es Unternehmen ermöglicht, Beleuchtungssteuerungen mit Leichtigkeit zu übernehmen und durch die granulare Steuerung jedes Beleuchtungskörpers signifikante Energieeinsparungen zu erzielen.

SylSmart Standalone Room ist ein einfach zu installierendes Beleuchtungssteuerungssystem, mit dem Sie Ihre Beleuchtung so verwalten können, wie Sie es benötigen, und das Ihnen die Flexibilität bietet, die Beleuchtungseinstellungen entsprechend der Funktionalität des Raums zu ändern. Die Steuerungsverkabelung wird durch kabellose Beleuchtungskörper und Schalter auf ein Minimum reduziert.

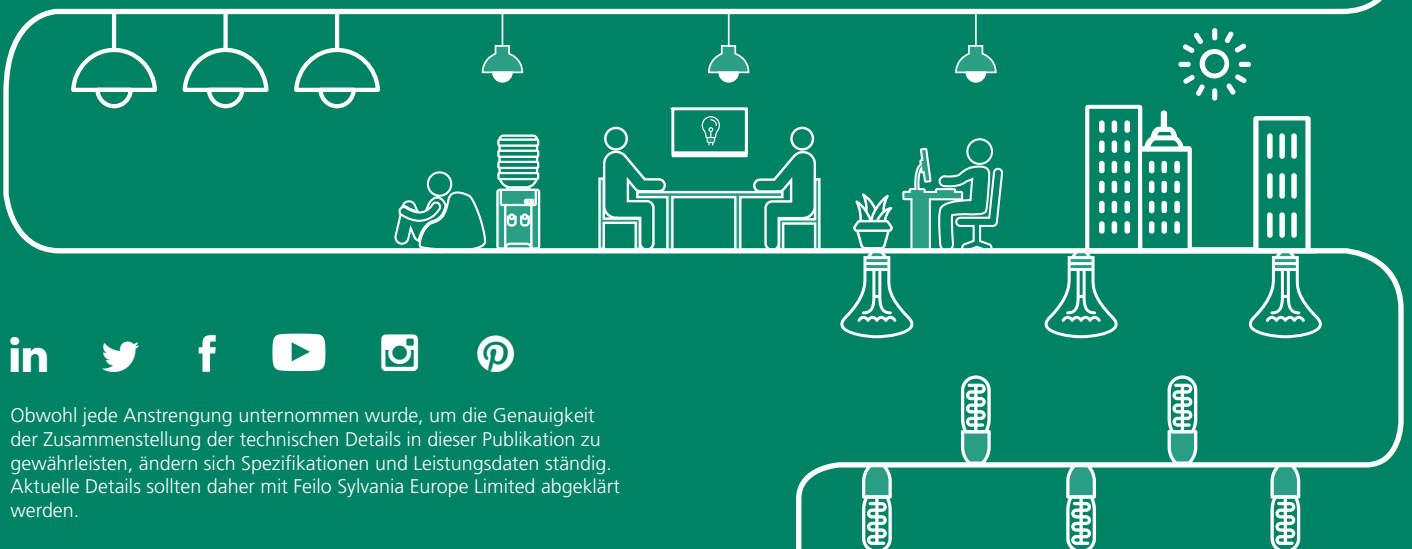
10

Stellen Sie sicher, dass Sie für den Notfall gerüstet sind

Compliance ist keine einmalige Leistung, sondern ein Prozess. Dies gilt insbesondere für die Notbeleuchtung, die für eine sichere Arbeitsumgebung unerlässlich ist. Für jedes Territorium innerhalb der EU gibt es klare Leitlinien für die Häufigkeit und die Anforderungen von Notbeleuchtungstests. Wenngleich dies in den einzelnen Ländern unterschiedlich sein mag, ist die Mindestanforderung für Anlagen ein EN1838-konformes System.

Wenn Sie nichts anderes tun, ist es absolut wichtig, dass die Beleuchtungslösungen konform sind und dass die Notbeleuchtung den neuesten Vorschriften entspricht und ordnungsgemäß funktioniert.

Die Verbesserung der Sicherheitsvorschriften in Verbindung mit der Verfügbarkeit effizienterer Beleuchtungssysteme bietet eine Möglichkeit, Notbeleuchtungssysteme zum Nutzen des Gesamtbetriebs zu überprüfen, zu überholen oder nachzurüsten.



Obwohl jede Anstrengung unternommen wurde, um die Genauigkeit der Zusammenstellung der technischen Details in dieser Publikation zu gewährleisten, ändern sich Spezifikationen und Leistungsdaten ständig. Aktuelle Details sollten daher mit Feilo Sylvania Europe Limited abgeklärt werden.

Copyright Feilo Sylvania Europe Limited – Mai 2018

Sylvania-Lighting.com

Ein Unternehmen von Feilo Sylvania