



Iluminando el mundo del comercio minorista

Las lámparas, luminarias y controles de iluminación deben tenerse en cuenta en el diseño de un entorno comercial minorista, tanto de manera individual como holísticamente.

Cada uno tiene su propio papel, pero la suma de las partes crea una atmósfera e identidad que puede complementar y diferenciar su marca.

Hoy, una solución de iluminación LED debe:

- Mejorar la gestión energética
- Mejorar la experiencia en la tienda
- Considerar la posibilidad de realizar ajustes y modificaciones en el futuro
- Añadir valor a su negocio

Un diseño de iluminación eficaz requiere una comprensión eficaz de las características esenciales de los objetos que se iluminan y de cómo responden a la luz.

Esta breve guía ofrece una visión general de las soluciones adecuadas para los diferentes entornos comerciales minoristas y los espacios que los componen.



Supermercados



Moda



Exposición



En caso de emergencia

Supermercados

Haga que el producto parezca apetitoso y atractivo.

Las fuentes de luz para los alimentos deben tener buenas cualidades de reproducción cromática con el objetivo de resaltar los matices de los distintos productos. La temperatura del color también afecta a la apariencia.



Frutas y verduras

Se ven bien bajo fuentes de luz medio frías



Pan

Se ve mejor cuando se ilumina con lámparas más cálidas y amarillentas



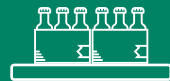
Carnes y embutidos

Es preferible un tono más rojizo, pero siempre con un color equilibrado y armonizado



Pescado

Se ve mejor bajo una iluminación bastante fría



Estante Expositores

La comida y la bebida no son solo necesidades. Una iluminación óptima aumenta la atracción por los productos empaquetados, lo que estimula la compra por parte de los clientes.



Planta de ventas

Ponga luces claras para que los productos en los estantes y las colocaciones especiales no solo compitan por la atención de los consumidores. La iluminación ambiental debe crear la atmósfera necesaria para examinar los productos. Los productos de alta calidad exigen soluciones de máxima calidad. Muestre zonas de ventas importantes, facilite la lectura de la información y cree promociones de ventas en constante cambio.



DESCRIPCIÓN

SOLUCIONES



Superficie y suspendido

Distribución de luz uniforme para mejorar el espacio iluminado, perfil bajo para facilitar la instalación.



Filtros

Mejoran el color del producto y mantienen los ambientes estimulantes, frescos y estructurados.



Focos

Llaman la atención



Luces en carril

Con diferentes ángulos de haz es ideal para iluminar todas las áreas



Luces descendentes

Ofrecen flexibilidad de diseño

Moda

Incrementan el número de clientes, mejoran el factor de permanencia, hacen que los clientes se sientan bien y aumentan las ventas.



Escaparate Expositor

Atraiga a la gente a su tienda, tiente a los compradores exhibiendo productos y temas creando el ambiente adecuado. La creatividad es la clave, desde la iluminación de los maniqués hasta los lavados con colores LED que cambian constantemente. Combinando diferentes soluciones de iluminación, las ventanas pueden transformarse de la noche a la mañana para reflejar los cambios en la moda, las temporadas o las promociones.



Planta de ventas

Expresa su estilo de marca. Proteja la belleza de las telas y sus colores. Convierta el interés en ventas.



Cajero, mostrador y escritorio

Preste atención a estas áreas para que sean fáciles de ubicar. Considere el bienestar y la comodidad de los empleados. La iluminación debe ser funcional y hermosa.



Vestuarios

En un vestuario, la comodidad de los clientes es fundamental. Es un área importante para la toma de decisiones de compra. La posición de la luz, la temperatura del color y la reproducción del color juegan un papel importante en la decisión de compra.



En la tienda

Refleje las características de las prendas expuestas. Muestre los artículos por separado mediante soluciones de iluminación para edificios en unidades de visualización.



SOLUCIONES



Tiras de LED

Crean una impresión y tienen una instalación rápida y fácil



Focos de carril

Ofrecen una gran flexibilidad en la configuración



Focos

Llaman la atención



Foco empotrable

Ocupan menos espacio, ocultan los «techos feos»



Colgantes

Crean detalles en múltiples estilos
Revestimiento de paredes haga que el área destaque



Explosión de color

Para llamar la atención y añadir dramatismo y carácter a lo que de otro modo podría ser un área de escritorio genérica



Luces descendentes

Ofrecen flexibilidad de diseño



Luces de estado de ánimo

Sea inteligente con opciones de iluminación controladas por el cliente

Exposición

La iluminación de productos de verdadero valor o belleza requiere un enfoque considerado. Los productos de calidad demandan soluciones de calidad.



DESCRIPCIÓN

Presentación de los escaparates

Atraiga a la gente a su tienda, tiente a los compradores exhibiendo productos y temas creando el ambiente adecuado.

Combinando diferentes soluciones de iluminación, las ventanas pueden transformarse de la noche a la mañana para reflejar los cambios en la moda, las temporadas o las promociones



Área de ventas

Automóviles, objetos de diseño, productos de estilo de vida: cada uno debe ser iluminado de acuerdo a sus propias características.

Las arquitecturas espaciaosas plantean un desafío: para garantizar que las habitaciones y las exposiciones se vean lo mejor posible, la iluminación ambiental y los puntos más destacados necesitan funcionar juntos en armonía.



SOLUCIONES



Superficie y suspendido

Distribución de luz uniforme para mejorar el espacio iluminado, perfil bajo para facilitar la instalación.



Tiras de LED

Crean una impresión y tienen una instalación rápida y fácil



Focos de carril

Ofrece una gran flexibilidad en la configuración



Focos

Llaman la atención



Colgantes

Crean detalles en múltiples estilos



Revestimiento de paredes

Haga que el área destaque



Modular empotrable

Perfil bajo con salida uniforme



En caso de emergencia

La iluminación minorista debe actuar en beneficio de los empleados y clientes, especialmente en una situación de emergencia. Es un requisito legal para todas las propiedades no domésticas proporcionar un entorno seguro, incluso en caso de fallo del suministro eléctrico.

Los empleados y clientes deben poder salir del edificio de manera segura, con suficiente orientación y visibilidad sobre rutas de escape seguras. Los equipos de emergencia fácilmente identificables y la iluminación adecuada son críticos para los servicios de emergencia.

SOLUCIONES



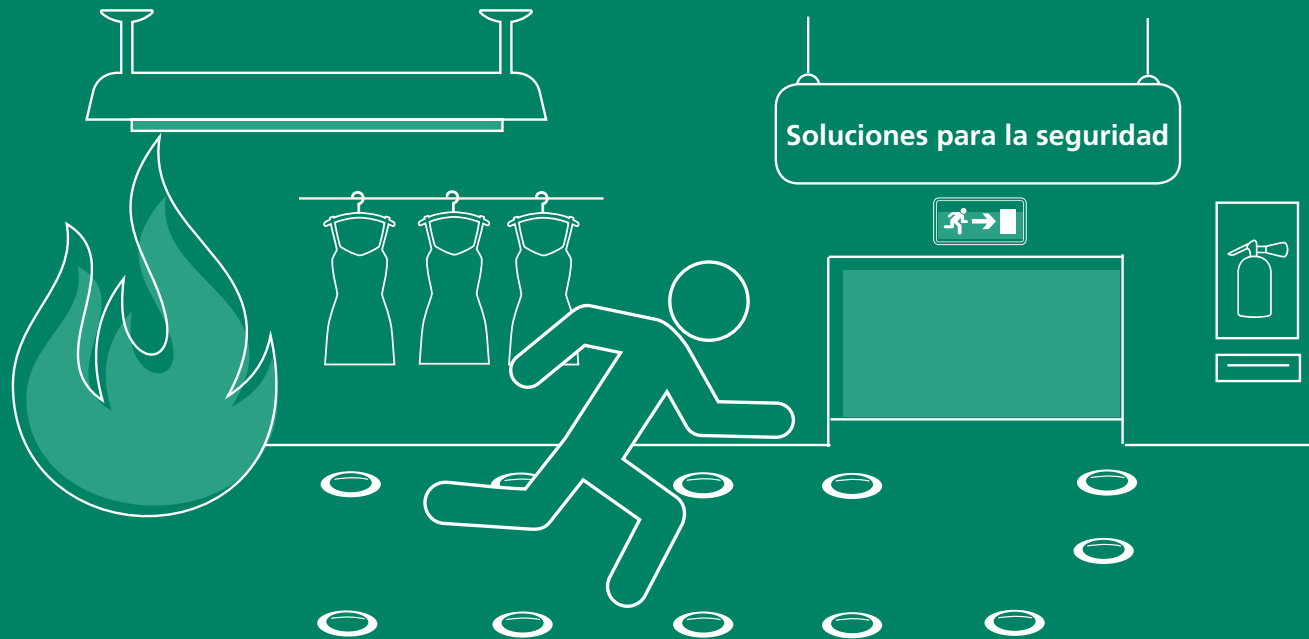
Luminarias descendentes

Empotrables o de superficie, ideales para el autodiagnóstico, configuraciones estándar, abiertas y de pasillo.



Señales de superficie y salida

Para guiar a las salidas incluso cuando falla la alimentación de la red



SYLVANIA



Aunque se han realizado todos los esfuerzos posibles para asegurar la precisión de la recopilación de los detalles técnicos de esta publicación, las especificaciones y los datos de rendimiento están en constante cambio. Por lo tanto, los detalles actuales deberían consultarse con Feilo Sylvania Europe Limited.

Derechos de autor de Feilo Sylvania Europe Limited, mayo de 2018

Sylvania-lighting.com

Una empresa Feilo Sylvania