

# Demonstration von Sachverstand

## Wertschöpfung durch intelligente Optik

Wenn Kunden einen Händler besuchen, spiegelt das Erlebnis die Marke wider. Vom Layout des Ladens über die Farbpalette bis hin zur Musik wird alles zu einem Teil dieses Erlebnisses. Natürlich berücksichtigen die Händler bei jeder Entscheidung, die getroffen wird, das Kundenerlebnis. Eine wichtige Komponente wird jedoch oft übersehen: die Beleuchtung.

Licht ist eine unterbewertete Ressource für Einzelhändler, die als Kostenfaktor und Frustrationsquelle betrachtet wird, wenn etwas schief geht. Da die Beleuchtung bei Sanierungen oft weit unten auf der Prioritätenliste steht oder gar erst berücksichtigt wird, wenn sie ausfällt, werden die Möglichkeiten der Beleuchtung nicht voll ausgeschöpft. Die Realität ist, dass die Beleuchtung sowohl für die Erfahrung des Kunden als auch für den Betrieb des Unternehmens eine wichtige Rolle spielen kann, wenn der Einzelhändler ihr wahres Potenzial versteht.

Die Möglichkeiten der Lichtlösungen für Händler sind endlos, denn Beleuchtung kann viel mehr machen als nur ein Geschäft beleuchten. Licht kann Atmosphäre schaffen, eine Roadmap für die Kundenerfahrung im Geschäft bereitstellen, wichtige Produkte hervorheben und vieles mehr. Darüber hinaus können Energieeinsparungen, Kosteneinsparungen und Compliance erzielt werden - der Weg zu optimierten Geschäftspraktiken wird geebnet.

In diesem eBook werden wir die Bedeutung visueller Reize in der neuen Welt des Einzelhandels diskutieren, was der Einzelhandel von High-End-Anwendungen wie Galerie- und Museumsräumen lernen kann, warum wir einen durchdachteren Ansatz für smarte Beleuchtung brauchen, was die Entwicklung von Rip and Replace birgt und schließlich die Notwendigkeit und Gelegenheit, Beleuchtungslösungen auf Geschäftsleute abzustimmen.



### Klicks und Bricks

Physikalische Geschäftsstellen sind ein wesentlicher Bestandteil des Markenerlebnisses.

S. 2



### Kuratiertes Lernen

Von High-End-Anwendungen lernen.

S. 4



### Wenn "Smart" Nicht Schlaul Ist

Ganz nüchtern betrachtet: wie effektiv werden smarte Lösungen wirklich eingesetzt?

S. 8



### Auf Geschäftstrends Abgestimmte Beleuchtung

Herangehensweise an neue Lösungen im Interesse einer breiteren Geschäftsstrategie.

S. 10



### Das Budget ermitteln

Suche nach flexiblen Finanzierungsmöglichkeiten, um Kapital und operative Ziele zu unterstützen.

S. 13

# Klicks und Bricks

Während die moderne Welt Einzelhändlern enorme E-Commerce- und Online-Möglichkeiten bietet, bleiben physikalische Geschäftsstellen ein wesentlicher Bestandteil des Markenaufbaus und der Kundenbindung. Der Aufstieg des Online-Shoppings bedeutet, dass die optische Darstellung besser funktionieren muss, um genügend Kunden zu gewinnen und ihre Umsatz- und Rentabilitätsziele zu erreichen. Licht hilft, Konsistenz in verschiedenen Geschäftsstellen zu bewahren und sich vom Wettbewerb zu differenzieren - wichtige Überlegungen im Handelsumfeld.

## Neubewertung des Einzelhandels

Trotz dem Aufstieg von E-Commerce bleibt eine ansprechende In-Store-Erfahrung weiterhin notwendig. E-Commerce treibt diese Notwendigkeit sogar noch weiter an, immer verlockendere und differenziertere Umgebungen zu schaffen, um die richtige Art - und die richtige Anzahl - von Kunden anzuziehen und die Ziele zu erreichen.

## Konsistenz schaffen

Beleuchtung spielt eine wichtige Rolle für den Erfolg oder Misserfolg des Einzelhandelsumfelds. Vom Ambiente über Betonung bis hin zur Schaufensterdekoration sollte alles zusammenpassen, um ein differenziertes Erlebnis zu schaffen, das es Einzelhändlern ermöglicht, sich von der Konkurrenz abzuheben und gleichzeitig Markenbekanntheit und -loyalität durch Konsistenz in allen Geschäften und in allen Regionen zu schaffen.

Da Verbraucher im Einzelhandel zunehmend regelmäßig online zuschlagen, ist die Abstimmung der Erfahrung im Geschäft entscheidend, um eine einheitliche Kundensicht zu schaffen, den Weg des Käufers zu erleichtern und ein einheitliches Markenbild zu kreieren. Dies ist besonders wichtig für größere Ketten, die in mehreren Filialen und Regionen für das gleiche Erscheinungsbild und die gleiche Stimmung sorgen müssen. Daher ist es wichtig, Lichtlösungen zu entwerfen, die über eine Vielzahl von Regionen hinweg realisiert werden können, sowie einen Lieferanten zu finden, der diese globale Lösungen liefern und implementieren kann.

## Auf der Suche nach Nachhaltigkeit

Gleichzeitig zu diesen ästhetischen Überlegungen müssen Einzelhändler immer strengere Nachhaltigkeitsziele erfüllen. Steuerliche Anreize wie die Klimaschutzabgabe oder CEE in Frankreich sollen den Einzelhandel in Richtung Energieeffizienz treiben, aber es kann ein Problem sein, die Investitionskosten für die Überholung selbst zu finden. Die Beleuchtung spielt eine wichtige Rolle, um Unternehmen dabei zu unterstützen. Bei steigenden Energiekosten muss die Beleuchtung weit mehr leisten als attraktive Optik. Sie muss energieeffizient sein und zur Erreichung strenger Effizienzziele beitragen. Die Beleuchtung kann eine übersehene Komponente sein, aber sie kann auch zu einem verbesserten Endergebnis beitragen und sowohl die ästhetische Umgebung als auch die Geschäftsstrategie verbessern.

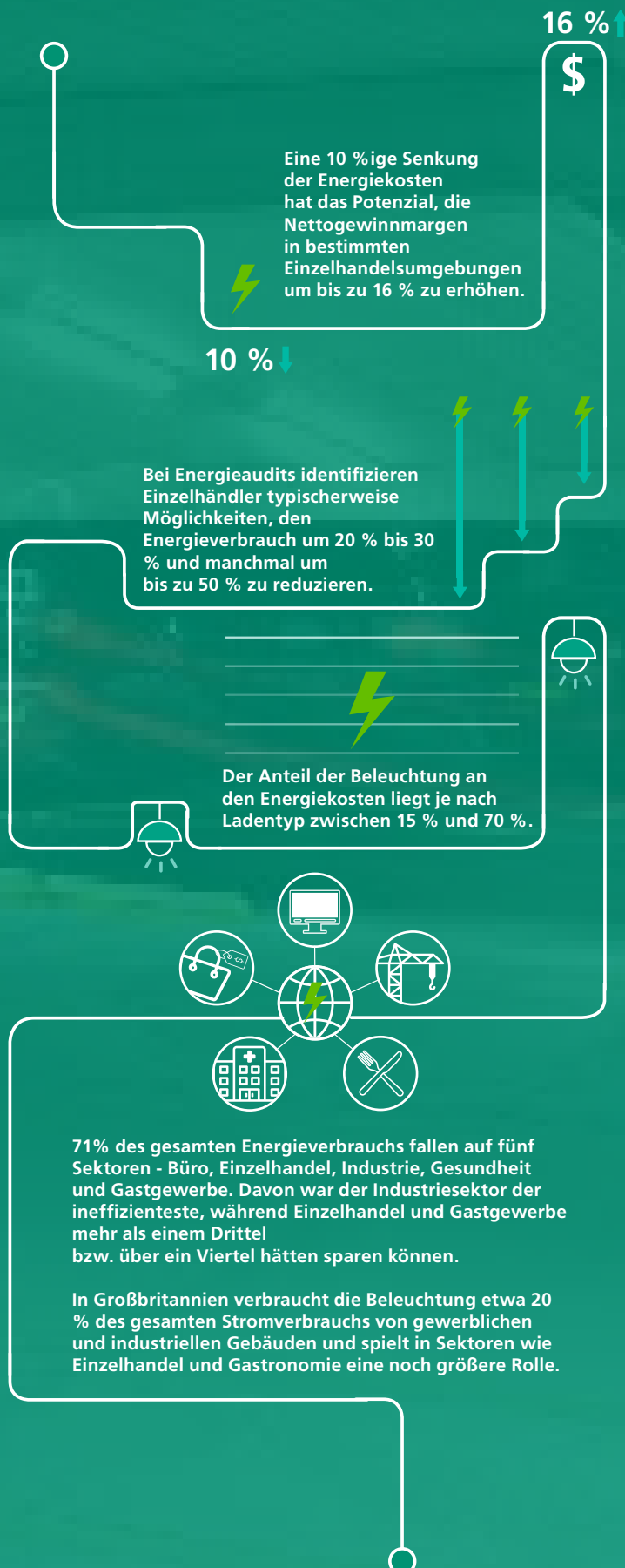
## Den Weg zu smarteren Geschäftspraktiken leuchten

Licht kann zwar ein wichtiges Unterscheidungsmerkmal für ästhetische Überlegungen sein, aber es kann noch viel mehr. Es gibt viele verschiedene Möglichkeiten, wie Einzelhändler mit ihren Lichtlösungen auf das Geschäft und die Herausforderungen hinarbeiten können, und ein praktischer, durchdachter Ansatz ist dabei unerlässlich. Auch wenn smarte Lösungen zunehmend im Trend liegen, müssen sie smart angegangen werden. Theoretisch können sie die Kontrolle erhöhen, nützliche Kundeninformationen generieren und Unternehmen dabei helfen, Energie und Geld zu sparen. Es gibt eine Myriade von smarten Anwendungen, die jetzt verfügbar werden: wir besprechen später in diesem eBook, warum Einzelhändler ihren Einsatz sorgfältig durchdenken müssen.

Die Infografik hebt einige Zahlen hervor, um zu zeigen, wie sehr Einzelhändler die Geschäftsleistung durch eine smartere Nutzung der Beleuchtung optimieren können.

## Leuchten Sie den Weg zu mehr Kostenersparnis.

Wenn es um die Beleuchtung geht, sprechen die Zahlen für sich. Einzelhändler können sich im wahrsten Sinne des Wortes den Weg zu mehr Kosteneinsparungen leuchten.





# Kuratiertes Lernen

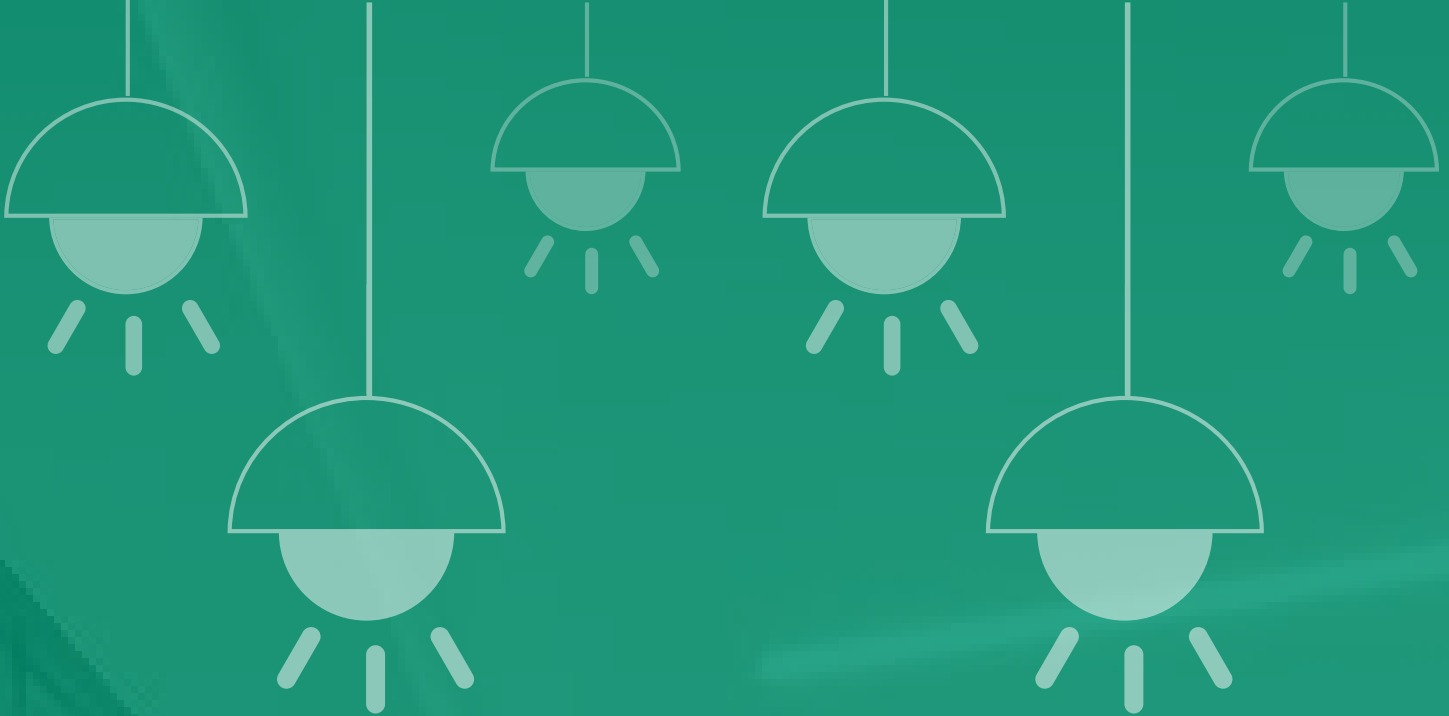
---

Wenn es darum geht, die Beleuchtung für den Handel zu verbessern, ist Schaufensterdekoration ein wichtiges Element. Wirklich durchdachte, intelligente Schaufenster werten Produkte auf und steigern den Umsatz. Nirgendwo ist eine erstklassige Ausstellung wichtiger als in Museen und Galerien. Es gibt viel, das Einzelhändler von diesen High-End-Anwendungen lernen können, die im Geschäft eingesetzt werden können. Licht wird in Museen und Galerien eingesetzt, um Emotionen zu lenken, Dramen zu vermitteln und Ausstellungen zu bereichern.

Die gleichen Prinzipien können und sollten auch im Einzelhandel angewendet werden. Bei der Gestaltung eines wirkungsvollen Lichtkonzepts für ein Museum oder eine Galerie muss die perfekte Umgebung für die Präsentation von Artefakten geschaffen werden, um die Exponate zu schützen und den Besuchern ein visuell angenehmes Erlebnis zu bieten.

Von der Antizipation bei der Ankunft bis zur Vermittlung von Drama oder Kontemplation im Ausstellungsraum spielt die Beleuchtung eine wichtige Rolle. Die Sensibilität für das Gebäude selbst sollte auch im Einzelhandel berücksichtigt werden, wo die gebaute Umgebung genutzt werden kann und sollte, um Wirkung zu erzielen, und Beleuchtungssysteme sollten so konzipiert werden, dass sie die bereits vorhandene Architektur ergänzen und verbessern.





## Einsatz der richtigen Technologien

**Umgebungsbeleuchtung:** je heller, desto besser? Nicht wirklich. Eine Studie des Royal Institute of Technology in Stockholm ergab, dass eine helle, gleichmäßige Beleuchtung das Auge nicht anzieht. Stattdessen ist der Kontrast entscheidend. Durch die subtile Beleuchtung der Umgebung und die Führung des Auges durch Akzentuierung können Einzelhändler ein viel kontrollierteres Kundenerlebnis schaffen. Es versteht sich von selbst, dass Akzentbeleuchtung sehr viel mehr mit High-End-Anwendungen verbunden ist, also einen luxuriöseren Eindruck vermittelt als eine konstant helle Umgebung.

**Akzentbeleuchtung:** Lassen Sie die Scheinwerfer sprechen. Unterschiedliche Läden haben unterschiedliche Bedürfnisse, unterschiedliches Aussehen und sie vermitteln mit ihren Beleuchtungen verschiedene Gefühle und Botschaften. Je nachdem, welches Produkt sie präsentieren wollen, ist die Akzentbeleuchtung besonders wichtig, um ein Produkt hervorzuheben und die Aufmerksamkeit des Kunden zu wecken. Neben der Hervorhebung bestimmter Produkte sorgt der effektive Einsatz von Akzentbeleuchtung auch für eine bessere Stimmung und Atmosphäre im Geschäft, wodurch sich die Kunden entspannter fühlen, die Verweildauer verlängert wird und sich der Umsatz steigert.

**Schaufenster:** Bevor Sie die Verweilzeit erhöhen können, müssen die Kunden zuerst anziehen. Effektive Schaufensterdekorationen locken Leute in Sekundenschnelle in das Geschäft - durch die Präsentation von Produkten und Themen, die richtige Stimmung oder einfach durch das Wecken von Neugierde. In technischer Hinsicht ist Kreativität entscheidend. Von engem Spotlighting für Schaufensterpuppen bis hin zu ständig wechselnden LED-Farbanlagen kann sich eine Vielzahl von Leuchten bewähren. Durch die Kombination verschiedener

Beleuchtungslösungen lassen sich Schaufenster über Nacht an wechselnde Moden, Jahreszeiten oder Aktionen anpassen. Heutzutage bleiben immer mehr Geschäfte länger geöffnet, viele lassen ihre Schaufensterbeleuchtung die ganze Nacht an. Bei steigenden Energiekosten ist es daher wichtiger denn je, die richtige Balance zwischen Ästhetik und Wirtschaftlichkeit zu finden. Natürlich sind sowohl hellere Schaufenster als auch ein geringerer Energieverbrauch die optimale Lösung.

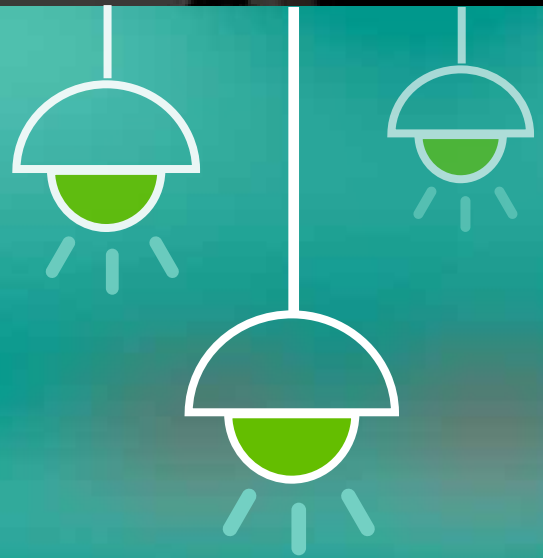
**Die hässliche Decke:** die Lampen selbst können etwas unansehnlich sein und sollten vorzugsweise versteckt werden. Die Lichtplanung muss dies berücksichtigen. Designer sollten nicht nur nach Lösungen suchen, bei denen die Installationen ästhetisch ansprechend gemacht oder zumindest leicht versteckt werden, sondern den Blick von dem, was hinter den Kulissen passiert, abwenden. Vertikale Flächenausleuchtung und Spotbeleuchtung können dabei helfen, den Blick in die gewünschte Richtung zu lenken.

**Farbtemperatur und -wiedergabe:** Farbtemperatur und -wiedergabe sind besonders wichtig zur ästhetischen Erhaltung von Stoffen im Geschäft. Ein schönes Kleidungsstück, das von einer warmen Halogenlampe beleuchtet wird, kann schnell seinen Charme verlieren. In der Modebranche sind die meisten Kaufentscheidungen für ein Produkt im Laden davon abhängig, wie sich der Verbraucher in der Umkleidekabine fühlt. Auch hier spielt die Beleuchtung eine wichtige Rolle. Die Positionierung des Lichts, die Farbtemperatur und die Farbwiedergabe tragen zur Kaufentscheidung des Verbrauchers bei. Weißes Licht schafft Raum, während wärmere Farben Intimität schaffen: Farbe sollte je nach Stimmung und Kundenwunsch in verschiedenen Zonen optimal eingesetzt werden.



## Beleuchtung des Designmuseums

**Das Designmuseum ist ein Wunder moderner Baukunst. Es hat einen atemberaubenden von John Pawson entworfenen Innenraum und wird durch ein facettenreiches Beleuchtungskonzept mit Concord-Leuchten von Feilo Sylvania beleuchtet.**



Das Designmuseum verfügt über eine permanente Sammlung, zwei temporäre Ausstellungsräume, 400 m<sup>2</sup> Lernräume sowie zwei Geschäfte, ein Café, ein Restaurant, eine Lounge für Mitglieder, ein Auditorium mit 200 Sitzplätzen und einen Veranstaltungsraum für Eröffnungen und Veranstaltungen. Das Designmuseum ist in sich selbst eine Ikone. Die Beleuchtung wurde so konzipiert, dass sie sich nahtlos in die architektonischen Merkmale des Gebäudes einfügt und gleichzeitig ein flexibles und einfach zu verwaltendes System bietet.

Shaun Fradd, Head of Philanthropy am Designmuseum, erklärt, warum Concord Lighting für dieses Projekt ausgewählt wurde: "Das Designmuseum ist ein multifunktionales Gebäude, in dem Menschen nicht nur das wunderschöne Gebäude und die Ausstellungen besichtigen, sondern auch unsere Lern- und Aufenthaltsräume nutzen können. Durch diese vielfältigen Nutzungsmöglichkeiten und die schiere Größe war eine Vielzahl von Beleuchtungslösungen erforderlich, um jeden Raum angemessen zu beleuchten und gleichzeitig eine homogene Ästhetik im ganzen Gebäude zu schaffen. Die Zusammenarbeit mit einem Beleuchtungspartner vereinfachte den Auswahl- und Installationsprozess. Concord arbeitete mit unserem Designteam zusammen, um zu erfahren, was wir wollten und um gemeinsam die beste Lösung für jeden Bereich zu finden."

Die Hauptausstellungs- und Veranstaltungsflächen im oberen Kellergeschoss, im Zwischengeschoss und im ersten Stock nutzen mehr als 800 Concord Beacon Muse 3.000 k White Schienenstrahler, um Flexibilität bei der Steuerung des Abstrahlwinkels und der Lichtstärke zu erzielen. Über 200 m Lumiance Lumistrip wurden auch im Ausstellungsraum installiert, um indirektes Licht über den Ausstellungsflächen zu erzeugen, während die Eingänge über Mini Continuum mit integrierten Scheinwerfern verfügen.

## Vom Designmuseum lernen

- **Die Beleuchtung sollte so gestaltet sein, dass sie sich in die bestehende Architektur einfügt und diese ergänzt.**
- Während die zonale Differenzierung wichtig ist - die Beleuchtung muss auf die Aktivitäten in einem bestimmten Bereich ausgerichtet sein - sind Konsistenz und ein nahtloses Kundenerlebnis in der gesamten Umgebung entscheidend.
- Flexible Systeme sollten so konzipiert sein, dass sie eine Aktualisierung des Erscheinungsbildes eines Raumes durch Neuanpassung und Farbwechsel ermöglichen, ohne Systeme aufrüsten oder umrüsten zu müssen.

## Energieeinsparung im Flussverkehrsmuseum

Zaha Hadids erstes öffentliches Gebäude, das in Großbritannien eröffnet wird, ist das Glasgow Riverside Transport Museum, das als stolzes Flaggschiff der Clyde Waterfront Wiederherstellung der Stadt gilt. Mit seiner einzigartigen Form und seiner anspruchsvollen Präsenz ist es kein Wunder, dass das Lichtdesign keine Kompromisse darstellte.

DHA Design war verantwortlich für die Beleuchtung der Exponate im Museum. Ihre Aufgabe war es, ein überwiegend bodenmontiertes Ausstellungssystem zu entwerfen, das den Exponaten und Kollektionen entsprechende Highlights und Kontraste bietet.

DHA nutzte einen vielseitigen Scheinwerfer, um die Exponate selektiv zu beleuchten - Autos, Fahrräder, Miniaturmodelle, Autoteile und Kunstwerke. Erhaltung aller Exponate war wichtig, die Kunstwerke mussten unbedingt vor Schäden durch Lichteinwirkung geschützt werden. Der geringe UV-Anteil der LED-Quelle und ein integriertes Dimmerpotentiometer der Beacon Muse ermöglichten es, alle Situationen komfortabel zu meistern.

## Lernen vom Riverside Transport Museum

- **Spotlighting ist unerlässlich, um Blicke zu dirigieren und die Kundenaufmerksamkeit an die gewünschten Orte zu lenken.**
- Strahler können mehr als nur bestimmte Teile beleuchten
- Für wirklich hochwertige Ausstellungsstücke sollten LEDs benutzt werden, um Schäden durch Lichteinwirkung zu vermeiden

# Wenn "Smart" Nicht Schlau Ist

Trotz der großen Begeisterung um Smart Technologie im Einzelhandel von AI über AR bis VR - reale Anwendungen haben bisher nicht Schritt gehalten. Dies gilt sowohl für die Smart Beleuchtung als auch für breitere Smart Anwendungen. Wie viele 'Auto-on'-Schaukästen haben Sie in Geschäften gesehen? Wie viele Gebäudeverwalter kennen Sie, die die Immobilie aus der Ferne warten?

**...von AI über AR bis zu VR - reale Anwendungen haben bisher nicht Schritt gehalten**



Es gibt zwar ein enormes Potenzial für Smart Technologien im Einzelhandel mit potenziell beeindruckenden Auswirkungen auf Faktoren wie Verweildauer und Passantenfrequenz, aber wie effektiv wird Smarte Technologie im Einzelhandel wirklich eingesetzt?

Viele Einzelhändler haben mit Online- und mobilen Kanälen Erfolge erzielt, aber es gibt noch einen Weg, um die Digitalisierung in das physische Geschäft zu integrieren. Da die Welt der Online-Shops heutzutage so ausgereift ist, versuchen die physikalischen Läden wieder aufzuholen.

**Da die Welt der Online-Shops heutzutage so ausgereift ist, versuchen die physikalischen Läden wieder aufzuholen.**



Beleuchtung ist als Rückgrat smarterer Technologien gut positioniert. Sie ist bereits überall installiert und an die Stromversorgung angeschlossen, das macht sie zum idealen Verknüpfungspunkt verschiedener Technologien im Laden - und zum idealen Verknüpfungspunkt für Kunden. Darüber hinaus gibt es viele Taktiken der nächsten Generation für Einzelhändler, um Schritte in Richtung Smart zu unternehmen.

Aber dafür sollte idealerweise bereits ein Geschäftsfaktor ins Auge gefasst werden. Ansonsten sollte zunächst mit dem effektiveren Einsatz bereits bewährter Technologien experimentiert werden.



## Beim Anfang beginnen

Die Wahrheit ist, dass wir noch nie an einem Ort waren, an dem überall LEDs waren. In der zweiten Hälfte des Jahres 2017 begab sich Lux Review in das berühmteste Einkaufsziel Großbritanniens - die Oxford Street -, um den Zustand der Beleuchtung im Einzelhandel zu beurteilen. Auf einer Straße, die für ihre Flaggschiffe berühmt ist, sollte es eine Menge modernster Schaufenstertechnologie für den Einzelhandel geben. Dies war nicht der Fall. Rund zwei Drittel der Einzelhändler in dieser Umfrage hatten noch nicht einmal LED-Armaturen im Einsatz. Diejenigen, die welche hatten, waren scheinbar noch nicht auf Smart Technologie vorbereitet.

## Suche nach einem Smarten Lieferanten

Es gibt ein riesiges Angebot auf dem Markt. Ladendesigner und Visual Merchandiser werden mit mehr Marken, mehr Produkten und mehr Arten von Mehrwert konfrontiert als je zuvor. Die Herausforderung besteht oft darin, eine Entscheidung zu treffen: vergleichen, wählen, sich überzeugen lassen, eine klare Differenzierung finden und Preise vergleichen?

Kein einziger Anbieter kann "alles", wenn es darum geht, Best-Practice-Lösungen anzubieten, die wirklich auf die Geschäftstreiber ausgerichtet sind. Sie müssen mit dem zu überwindenden Problem oder dem zu erreichenden Ziel anfangen.

Dann ist die Zusammenarbeit entscheidend, um die besten Technologien und das entsprechende Fachwissen zusammenzuführen, die die spezifischen Herausforderungen oder Treiber jedes einzelnen Einzelhändlers bewältigen.

Ein partnerschaftlicher Ansatz ist in einer Welt, die immer digitaler wird, von entscheidender Bedeutung. Weil es mehr Elemente gibt, die es für den Erfolg zu beherrschen gilt, ist die Zusammenführung von erstklassigem Wissen und erstklassiger Technologien verschiedener Anbieter oft der effektivste Weg zu einer wirklich maßgeschneiderten, anwendbaren und bewährten Lösung. Der renommierte Futurist Gerd Leonhard spricht von dieser "Hyperkollaboration" als "eine entscheidende Voraussetzung für die Schaffung aller neuen Ökosysteme". Dies wird entscheidend sein auf dem Weg zur Smarteren Welt.

## Proof-of-Concept

Ist die Theorie einmal etabliert, sowie die Technologien identifiziert und integriert - muss die Lösung gezeigt werden. Dies sollte in kleinem Rahmen im Musterladen des Kunden geschehen, um Eignung und Effektivität zu zeigen, bevor man sich Gedanken über eine großflächige Einführung macht. Einzelhändler brauchen Lieferanten, die mit ihnen zusammenzuarbeiten, um die richtige Lösung zu finden, anstatt einfach nur eine vordefinierte Liste mit Smart-Produkten hinzuwerfen.

## Ertrinken in Daten

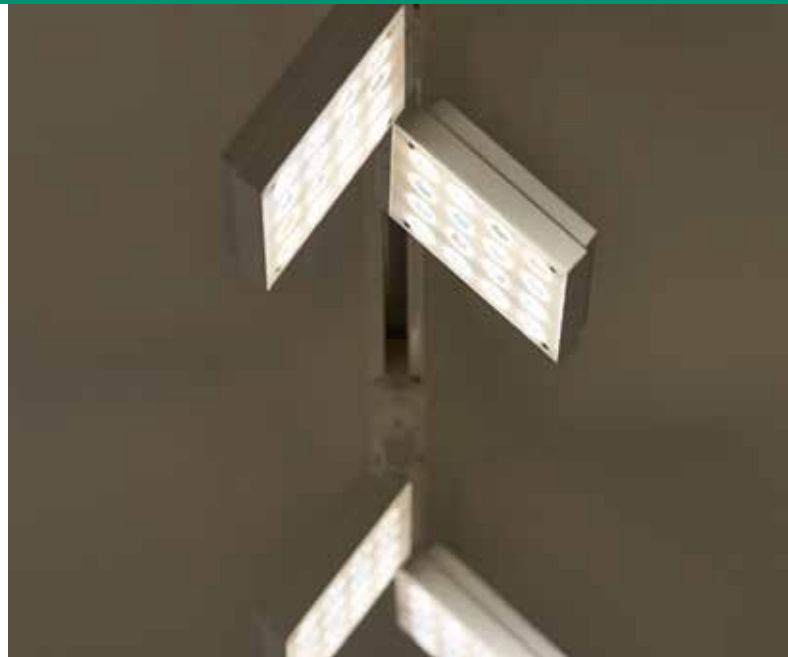
Es sollte auch berücksichtigt werden, was mit den durch Smarte Technologien gesammelten Daten tatsächlich geschieht. Man braucht geeignete Ressourcen zur Verwaltung, Analyse und Gewinnung von Erkenntnissen aus dem schnell wachsenden Datenpool.

Dies erfordert neue Fähigkeiten, die viele Einzelhändler noch nicht haben - und wurde als Hauptgrund für die Zurückhaltung bei der Umstellung auf Smarte Technologien genannt. Es ist wichtig, das Endspiel zu kennen: Die Kenntnis Ihrer Geschäftstreiber für die Installation von Smarten Lösungen ist ein wichtiger Schritt, um herauszufinden, welche Daten Sie sammeln müssen und wie diese verwaltet werden müssen.

# Auf Geschäftstrends Abgestimmte Beleuchtung

Wir haben festgestellt, dass die Beleuchtung dem Unternehmen einen echten Mehrwert bieten kann. Eine 10 %ige Senkung der Energiekosten hat das Potenzial, die Nettogewinnmargen in bestimmten Einzelhandelsumgebungen um bis zu 16 % zu erhöhen.

**Eine 10 %ige Senkung  
der Energiekosten  
hat das Potenzial, die  
Nettogewinnmargen  
in bestimmten  
Einzelhandelsumgebungen  
um bis zu 16 % zu erhöhen.**



Daher muss die Beleuchtung bei der Sanierung früher berücksichtigt werden. Ein ganzheitlicherer Ansatz bei der Beleuchtung kann Unternehmen helfen, in einer größeren Anzahl von Geschäften Geld zu sparen und mehr aus Updates herauszuholen.

Auch die Wiederverwendung (anstatt Entsorgung) von Lösungen sollte in Betracht gezogen werden - insbesondere angesichts der schnellen Umrüstzeiten im Einzelhandel. Ein zirkulärer Wirtschaftsansatz ist entscheidend - und die Einzelhändler sollten sich der steuerlichen Anreize bewusst sein, die ein solcher Ansatz mit sich bringen kann.

## Fahrplan für effizientere Umrüstungen

### SCHRITT 1: Definition der wichtigsten Geschäftsfaktoren

Lösungen sollten sich an den Bedürfnissen des gesamten Unternehmens orientieren. Wenn es beispielsweise notwendig ist, Konsistenz über Filialen hinweg zu schaffen, sollten Sie nach einem Lieferanten mit globaler Reichweite suchen, der globale Konsistenz gewährleisten kann. Für Nachhaltigkeitsziele ist LED eine naheliegende Wahl und Lösungen wie Präsenzmelder können sicherstellen, dass Licht niemals verschwendet wird, besonders in den hinteren Bereichen von Geschäften.

### Schritt 2: Durchführung eines Energieaudits

Erst muss man verstehen, wo Ineffizienzen liegen, bevor man sich für Upgrades oder Umrüstungen entscheidet. Viele Einzelhändler wissen nicht, welche Art oder wie viele Leuchten sie haben, ein Problem, das bei einem ganzen Grundstück noch komplexer wird. Arbeiten Sie mit einem Lieferanten, der einen vollständigen Energieaudit durchführen kann, um erstklassige Lösungen zu gewährleisten, die den Anforderungen des Unternehmens gerecht werden.

Mit einer Vor-Ort-Bewertung ist es möglich, die Effizienzgewinne jeder Investition, sowie die dafür erforderliche Infrastruktur und die geeignete Finanzierungslösung zur Maximierung der Einsparungen klar und korrekt zu definieren.

### SCHRITT 3: Den Wert der Nachrüstung erkennen

Was ist, wenn Sie sich keine komplette Modernisierung leisten können? Modernisierungen bieten kostengünstige, risikoarme Effizienzsteigerungen für Einzelhändler, die sich darauf beschränken, ihr Gebäude inkrementell zu modernisieren.

Zu den Standard-Modernisierungsmaßnahmen gehören Geräte-, System- und Montage-Upgrades. Modernisierung sollte grundsätzlich nur einen begrenzten Einfluss auf die physikalische Struktur eines Gebäudes haben und wird daher oft als eine bevorzugte Lösung für schnelle Ergebnisse angesehen.

Wegen der schnellen Umrüstzeiten im Einzelhandel sollten Sie nach Lieferanten suchen, die einfach zu aktualisierende Lösungen haben, damit die nächste Saison keinen umständlichen Wechsel erfordert.

### Schritt 4: Wählen Sie einen langfristigen Lieferanten aus

Suchen Sie nach einem Anbieter, der dauerhafte Lösungen anbietet, die im Laufe der Zeit weiterentwickelt werden können und der Ihnen hilft, eine Lösung zu definieren, die Ihrem Unternehmen jetzt und in Zukunft gerecht wird. Denken Sie an Tradition, Erfahrung und Zuverlässigkeit, um sicherzustellen, dass die von Ihnen gewählte Lösung eine langfristige ist.

### SCHRITT 5: Mit Smart smart werden

Stürzen Sie sich nicht auf Gimmicks, ohne einen Geschäftstreiber im Sinn zu haben. Vorsichtige, aber effektive erste Schritte in die Smarten Technologien sind z. B. Präsenzmelder in Nicht-Kundenbereichen, die Ermittlung der Passantenfrequenz zur Priorisierung von Ressourcen oder die mobile Kalibrierung von Beleuchtung für Gesundheit und Sicherheit.

### SCHRITT 6: Notbeleuchtung berücksichtigen

Ob es sich um eine komplette Renovierung oder nur um die Modernisierung einzelner Elemente handelt, es ist wichtig, mit neuesten Standards in der Notbeleuchtung Schritt zu halten.

Die Notbeleuchtung wird aktiviert, wenn die normale Beleuchtung aufgrund eines Stromausfalls ausfällt. Sie stellt sicher, dass Personen das Gebäude mit ausreichender Führung und Sichtbarkeit auf sicheren Fluchtwegen verlassen können, Notfallausrüstungen leicht zu erkennen sind, Rettungsdienste ausreichend beleuchtet sind und sicherheitskritische Operationen fortgesetzt oder abgeschaltet werden können



# Das Budget ermitteln

## Innovativere Finanzierungsansätze

Es wird zwar anerkannt, dass sich effizientere Beleuchtungs- und Notlichtsysteme positiv auf die Senkung der Betriebskosten auswirken, aber es gibt auch finanzielle Überlegungen in Bezug auf die Finanzierung dieser Investition und die Geschwindigkeit der Kapitalrendite.

Suchen Sie nach einem Lieferanten, der flexibel genug für innovativere Finanzierungsansätze ist, die Ihrem Budget entsprechen. Ein in vielen Bereichen von Unternehmen zunehmend genutzter Weg ist es, die Investition von einer Kapitalausgabe (CAPEX) in eine operative Ausgabe (OPEX) umzuwandeln. Dadurch entfällt der Bedarf an Anfangskapital, aber die Unternehmen können ihre Energiekosten senken, die betriebliche Effizienz verbessern und Nachhaltigkeitsmaßnahmen einhalten, während gleichzeitig das Betriebskapital geschützt wird. 50 % der Beleuchtung wird als sehr ineffizient eingeschätzt, so dass es für die heutigen Unternehmen eine klare Chance und eine finanzielle Notwendigkeit gibt, den Energieverbrauch ihrer Räumlichkeiten durch eine Überprüfung ihrer Beleuchtung und Notbeleuchtung zu reduzieren.

Die Beleuchtungsindustrie hat auf die Bedenken der Unternehmen gehört und flexible Lösungen entwickelt, um neue Lichtlösungen optimal zu finanzieren, Kosten, sowie Einsparungen gleichmäßig zu verteilen und in manchen Fällen langfristige Dienstleistungsvereinbarungen anzubieten.

## Einfache Rückzahlung

Ein unkomplizierter Mietkaufvertrag ist eine gute Möglichkeit, die Bezahlung eines Beleuchtungs-Upgrades ohne Kapitaleinsatz zu verteilen. Überschaubare monatliche Zahlungen sind berechenbar und ohne Kapitalaufwand und Vorabkosten können Unternehmen ihr Betriebskapital anderswo einsetzen, während sie gleichzeitig die Effizienz ihres Energieverbrauchs verbessern. Die Vorteile des reduzierten Energieverbrauchs und der Effizienzeinsparungen, wie z. B. reduzierter Wartungsaufwand und eine geringere Ausfallrate der Leuchtanlagen, werden mit dieser hiermit sofort nutzbar gemacht.

## Sparbeteiligung

Eine detailliertere finanzielle Option, die Einsparungen garantiert und die Ersparnisse zwischen dem Beleuchtungsunternehmen und dem Kunden teilt, ist eine sog. Sparbeteiligung. Noch immer auf OPEX-Basis, ist dies in der Regel für Projekte über 100.000 £ geeignet. Es ist eine Art der Partnerschaft, bei der alle durch die verbesserte Beleuchtung erzielten Einsparungen zu je 50 % zwischen dem Beleuchtungsunternehmen und dem Kunden aufgeteilt werden. Dies bietet ein geringeres Risikoprofil für das Unternehmen, indem es das Beleuchtungsunternehmen effektiv dazu anregt, Effizienzsteigerungen durch verbesserte Beleuchtungs- und Notlichtsysteme zu realisieren. Wenn Sie sich für eine Sparbeteiligung entscheiden, sollte eine Garantie vorhanden sein, dass im Falle eines Verlustes das Beleuchtungsunternehmen die Differenz bezahlt.

## Suchen Sie nach einem Lieferanten, der flexibel genug für innovativere Finanzierungsansätze ist



### "Licht als Dienstleistung"

Ein immer beliebter innovativer und langfristiger Ansatz für größere Unternehmen ist die Modernisierung der Beleuchtungsinfrastruktur mit Hilfe eines Dienstleistungsvertrags, da der Trend zum Outsourcing nach wie vor stark ist. Ein Dienstleistungsvertrag ist geeignet für Projekte über eine halbe Million Pfund und hat den Vorteil, dass er über die angegebene Vertragslaufzeit fixe, bekannte Betriebskosten sichert. "Light as Service" lagert die Lieferung, Installation,

Verwaltung und Inbetriebnahme der Beleuchtungs- und Notlichtinfrastruktur gegen eine feste monatliche Rückzahlung komplett aus. Diese Rückzahlung ist in der Regel niedriger als die aktuelle Beleuchtungsrechnung eines Unternehmens und hat den zusätzlichen Vorteil, dass die Upgrades während des gesamten Vertragszeitraums fortlaufend in Betrieb genommen werden und keine Ad-hoc-Wartungskosten anfallen. Verträge können bis zu 20 Jahre dauern, und je nach Unternehmensgröße und Laufzeit besteht die Möglichkeit zu erheblichen Energieeinsparungen von über 50%, sowohl während der finanziellen Laufzeit als auch darüber hinaus.



Obwohl jede Anstrengung unternommen wurde, um die Genauigkeit der Zusammenstellung der technischen Details in dieser Publikation zu gewährleisten, ändern sich Spezifikationen und Leistungsdaten ständig. Aktuelle Details sollten daher mit Feilo Sylvania Europe Limited abgeklärt werden.

Copyright Feilo Sylvania Europe Limited – Mai 2018

[Sylvania-Lighting.com](http://Sylvania-Lighting.com)

Ein feilo Sylvania Unternehmen